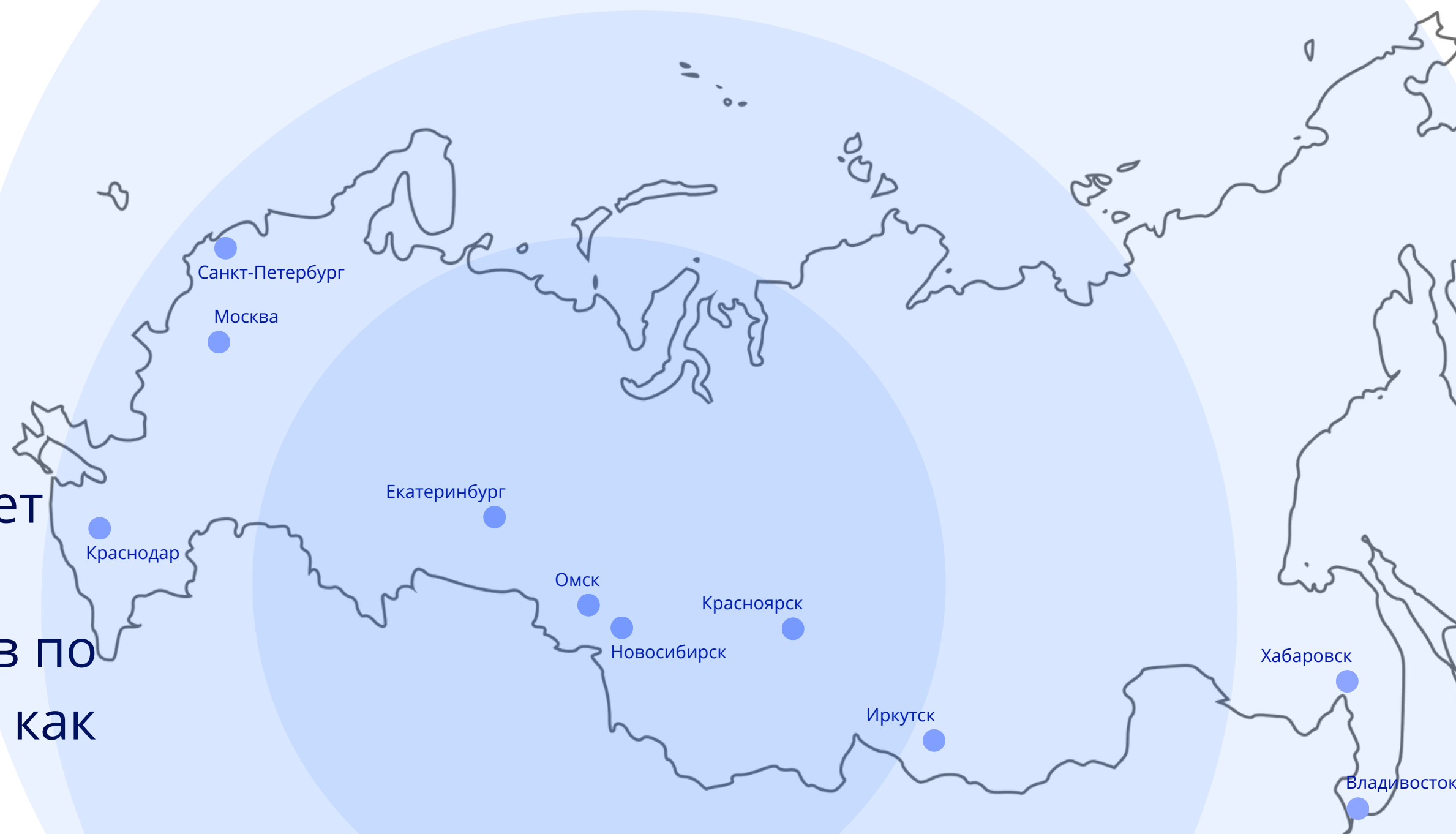


Управляющая компания  
**РЕКОРД КАПИТАЛ**

Новый фонд - ИПИФ комбинированный  
«Инвестсоветник ПРО - Ключевая премия»

# Глобальные стратегии

УК «Рекорд Капитал» реализует проекты по всей России и воплощает решения клиентов по всему миру, успешно работая как российском, так и на международных рынках



# Десятилетие успеха в управлении активами

На протяжении более 10 лет УК «Рекорд Капитал» реализует эффективные стратегии управления паевыми инвестиционными фондами, обеспечивая стабильные доходы для наших клиентов. Мы создаем разнообразные решения и беремся за проекты любого уровня сложности

# Новые рекорды год за годом



## УПРАВЛЯЮЩАЯ КОМПАНИЯ ГОДА

В рамках регионального этапа конкурса «Элита фондового рынка» (Урал и Сибирь) по итогам 2020 года и 2023 года наша компания получила звание «Управляющая компания года», а по итогам 2021 года и 2023 года стала «Управляющей компанией Урала и Сибири»

ООО «УК «РЕКОРД КАПИТАЛ» 2026



## ЛУЧШИЙ ФОНД АКЦИЙ

ОПИФ рыночных финансовых инструментов «Алёнка- Капитал» 4 раза получал награды Investfunds: «Лучший ПИФ акций – 2019», «Лучший ПИФ российских акций – 2021», «Лучший ОПИФ рынка акций – 2023» и «Лучший ОПИФ рынка акций - 2024»



## ВАЛЮТНЫЕ ИНСТРУМЕНТЫ

Мы управляем хедж-фондом, который сосредоточен на долларовых активах на российском рынке, достигая впечатляющей годовой доходности в 14% в долларах США без инфраструктурных рисков

recordcap.ru

# ИПИФ Инвестсоветник

## ПРО – Ключевая премия

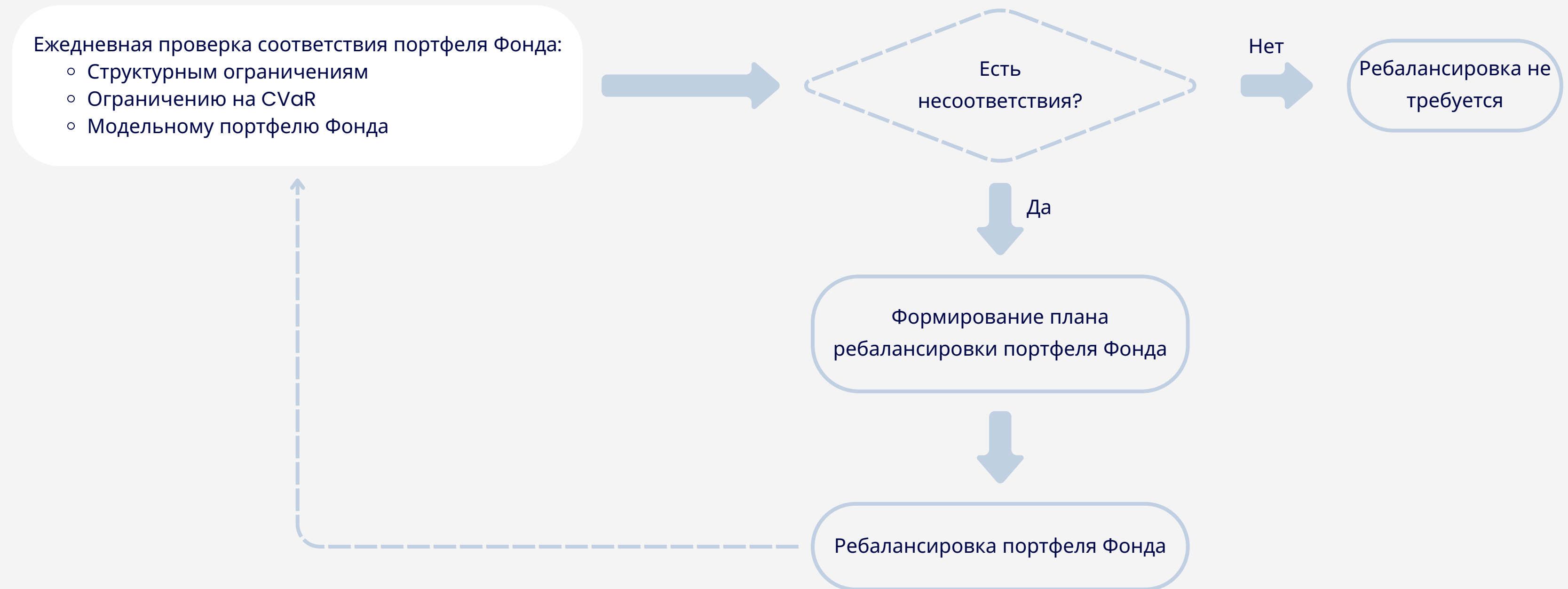
### Стратегия Фонда:

Получение доходности выше значения ключевой ставки ЦБ РФ за счёт активного управления с использованием широкого спектра инструментов денежного, долгового и срочного рынков

**Для квалифицированных инвесторов с консервативным риск-профилем**



# Схема управления Фондом



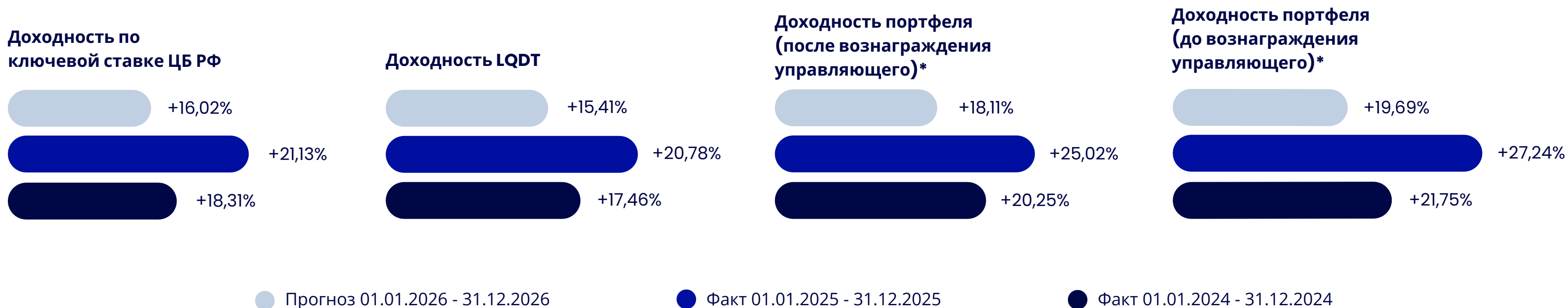
# Как мы реагируем на изменения?

Схема определения модельного портфеля Фонда



# Модельные результаты управления

На основе результатов управления аналогичными непубличными портфелями в прошлые периоды и симуляции на 2026 год\*:

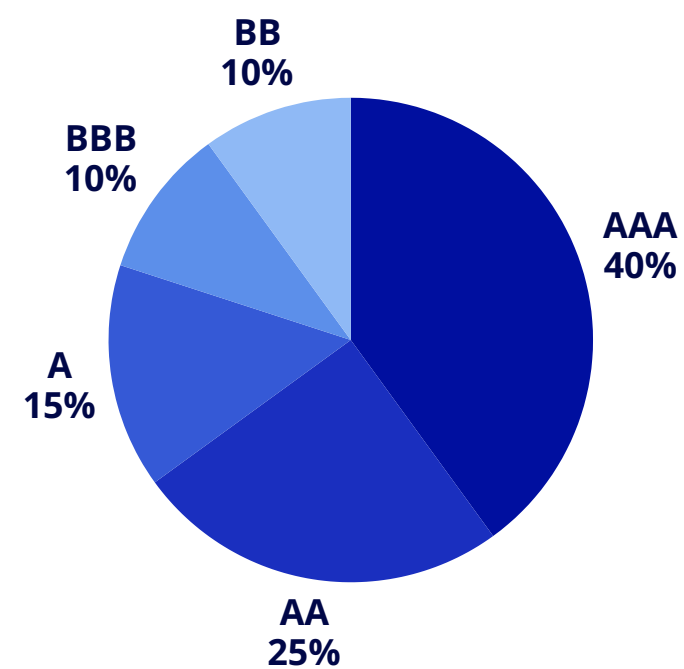


\*Представленные результаты не являются фактическими результатами управления паевым инвестиционным фондом. Они получены на основе модельного портфеля (симуляции управления) непубличными портфелями и приведены исключительно в иллюстративных целях. Модельные результаты имеют ограничения и не отражают реальных условий инвестирования. Прошлые и модельные результаты не гарантируют получения аналогичной доходности в будущем.

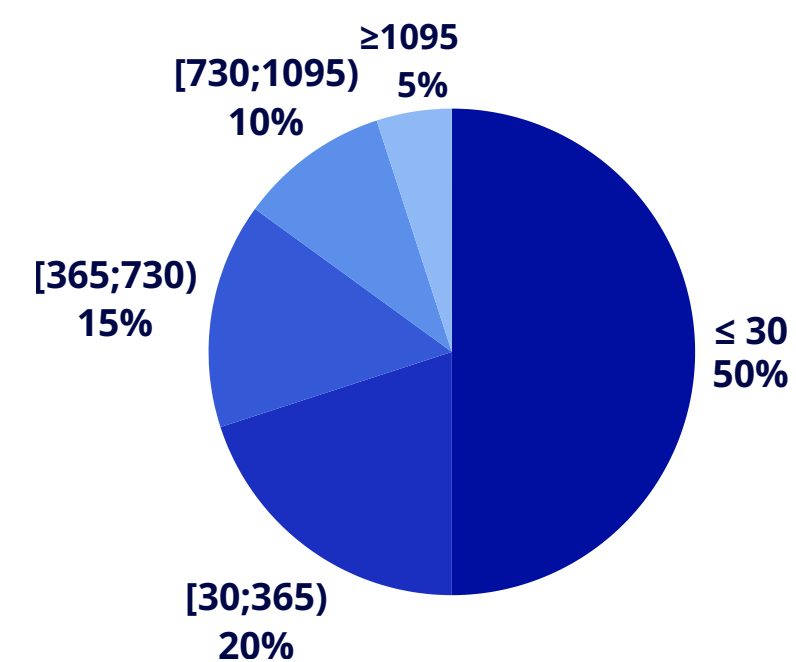
# Структура Фонда

Планируемая структура Фонда после завершения формирования

По кредитному рейтингу



По дюрации в днях



Представленная структура портфеля Фонда является планируемой. Будущая структура может динамически изменяться в рамках заданных ограничений.

- Контроль соблюдения структурных ограничений:
  - Денежные средства и банковские депозиты - не более 10% от СЧА Фонда
  - Доля долговых инструментов с кредитным рейтингом ниже «BBB-» - не более 20%, с кредитным рейтингом ниже «BB-» - 0%
- Контроль соблюдения ограничения на модифицированную дюрацию портфеля Фонда: не более 3 лет на единицу доходности
- Контроль соблюдения ограничения в 5% на 30-ти дневный CVaR (с уровнем доверия 99%) доходности пая Фонда

# Контроль Рисков

Детальный анализ и  
контроль рисков для  
соблюдения требований

# Налоговые преимущества

Положительные аспекты обеспечивают эффективное решение

- 1** **Налоговая льгота** - освобождение от уплаты НДФЛ при владении паями более 3-х лет (доход до 3 млн рублей за каждый год владения не облагается налогом)
- 2** **Отсутствие налога на прибыль при операциях внутри фонда** - управляющий может реинвестировать прибыль внутри фонда в безналоговом режиме
- 3** НДФЛ удерживает упоавляющая компания **только при совершении операции по погашению пая**

**Название:** ИПИФ комбинированный «Инвестсоветник ПРО – Ключевая премия»

**Тип:** Интервальный

**Категория:** Комбинированный

**Ограничения для паев в обороте:** Доступен только для квалифицированных инвесторов

**Срок формирования:** 6 месяцев или до привлечения 100 млн руб

**Срок действия ПДУ:** 15 лет

**Интервал для приобретения и погашения паев:** с 15 по 25 число каждого календарного месяца

**Минимальный размер инвестиций:** 1 000 000 руб

**Рекомендуемый размер инвестиций:** 10 млн руб

ИПИФ комбинированный для квалифицированных инвесторов

# Инвестсоветник ПРО - Ключевая премия

Фонд с активным управлением в инструменты денежного, долгового и срочного рынков

# Ликвидность паев Фонда

## **Первичная ликвидность:**

- Заявки на приобретение или погашение паев в УК можно подавать каждый месяц после завершения формирования

## **Вторичная ликвидность (планируем при достижении требуемой СЧА):**

- Вывод паев на торги на Московскую биржу и СПб Биржу во втором квартале 2026 года
- Предоставление вторичной ликвидности уполномоченным маркет-мейкером - с третьего квартала 2026 года

# Расходы Фонда

Указаны максимальные значения вознаграждений, фактические могут быть ниже

## Вознаграждение УК состоит из:

- 1** **Вознаграждение за управление:** 1,1% от среднегодовой СЧА, начисляется ежедневно, удерживается ежемесячно
- Вознаграждение за успех:** предоставлено на следующем слайде

- 3** **Торговые комиссии Биржи и Брокера:** не более 0,1% от среднегодовой СЧА

- 2** **Вознаграждение спецдепозитария, регистратора и аудитора:** 0,5% от среднегодовой СЧА в первый год, в последующие годы - не более 0,2% - значения, ожидаемые по результатам моделирования, фактические значения будут зависеть от фактических значений среднегодового СЧА, гл. 8 ПДУ

Подробное описание вознаграждений указано в ПДУ

# Расходы Фонда

## Вознаграждение управляющей компании за успех

Вознаграждение за успех начисляется только при достижении фондом доходности, превышающей доходность по **ключевой ставке Банка России (далее ставка ЦБ)**  
 Размер вознаграждения зависит от уровня достигнутой доходности: чем выше результат, тем выше доля вознаграждения за управление

Годовая доходность Фонда	Вознаграждение за управление
< Доходности по ставке ЦБ	Вознаграждение за успех не начисляется
≥ Доходности по ставке ЦБ * 1	15% от дохода сверх доходности по ставке ЦБ * 1
≥ Доходности по ставке ЦБ * 1,1	25% от дохода сверх доходности по ставке ЦБ * 1,1
≥ Доходности по ставке ЦБ * 1,2	35% от дохода сверх доходности по ставке ЦБ * 1,2

Вознаграждение УК начисляется только на ту часть дохода, которая превышает значение доходности по ставке ЦБ

Часть дохода (до значения доходности по ставке ЦБ) направляется инвестору в полном размере

Подробное описание вознаграждений указано в ПДУ

# Приобретение паев

Приобрести или погасить паи вы сможете в личном кабинете ООО «УК «Рекорд Капитал» - [lk.recordcap.ru](https://lk.recordcap.ru)

Управляющий фондом

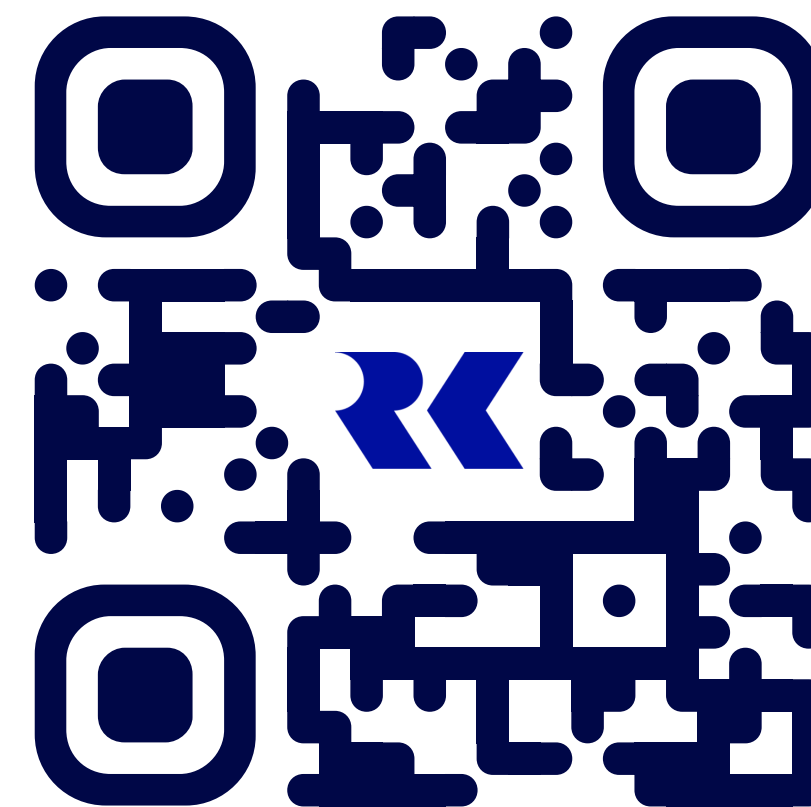
**Алексей Нефедов**

Email

**[info@recordcap.ru](mailto:info@recordcap.ru)**

Телефон

**8 (800) 707-04-78**



Правила доверительного управления Комбинированным ИПИФ «Инвестсоветник ПРО - КП» согласованы СД 28.01.2026 г. и предоставлены в Банк России 28.01.2026 г. № 7570-СД.

Управление фондом осуществляет ООО «УК «РЕКОРД КАПИТАЛ»

Лицензия ЦБ РФ на осуществление деятельности по доверительному управлению инвестиционными фондами, паевыми инвестиционными фондами и негосударственными пенсионными фондами № 21-000-1-00955 от 14 мая 2013 г. Выдана ФСФР России. Данная информация предназначена для квалифицированных инвесторов. Если вы не являетесь квалифицированным инвестором, то просим вас отказаться от ознакомления с настоящим материалом.

Стоимость инвестиционного пая может как увеличиваться, так и уменьшаться. Результаты инвестирования в прошлом не определяют доходы в будущем. Доходность инвестиций в паевой инвестиционный фонд не гарантируется государством.

Правилами доверительного управления паевыми инвестиционными фондами могут быть предусмотрены надбавки к расчетной стоимости инвестиционных паев паевого инвестиционного фонда при их выдаче и (или) скидки с расчетной стоимости инвестиционных паев при их погашении. Взимание надбавок и (или) скидок уменьшает доходность инвестиций в инвестиционные паи. Перед приобретением инвестиционных паев необходимо внимательно ознакомиться с правилами доверительного управления паевым инвестиционным фондом. Данная информация не является индивидуальной инвестиционной рекомендацией, и финансовые инструменты либо операции, упомянутые в ней, могут не соответствовать Вашему инвестиционному профилю и инвестиционным целям (ожиданиям). Определение соответствия финансового инструмента либо операции Вашим интересам, инвестиционным целям, инвестиционному горизонту и уровню допустимого риска является Вашей задачей. ООО «УК «РЕКОРД КАПИТАЛ» не несет ответственности за возможные убытки в случае совершения операций либо инвестирования в финансовые инструменты, упомянутые в данной информации, и не рекомендуют использовать указанную информацию в качестве единственного источника информации при принятии инвестиционного решения.

Получить подробную информацию и ознакомиться информацией, подлежащей раскрытию, можно по адресу г. Новосибирск, ул. Чаплыгина, д. 47, пом. 2 – 7; по телефону 8 (800) 707-04-78 (режим работы: Пн – Пт с 9:00 до 18:00; Сб, Вс – выходные дни), на сайте <https://recordcap.ru>.